

Apresentação

Inno Setup é uma ferramenta para a criação de instalação dos seus programas e jogos. Inno Setup é open-source. Funciona na base de scripts, como fosse uma linguagem de programação. As sintaxes são muito parecidas com a linguagem de programação Pascal. Para quem já trabalhou com Delphi, sentirá em casa! O Inno Setup salva os seus projetos na extensão .exe (Executável), permitindo assim, mais compatibilidade em sistemas operacionais Windows (98/Me/2000/XP/2003). Lembrando que como o Inno Setup é de código-fonte aberto podendo assim ser usado no Linux também.

O Inno Setup pode ser baixado no site <http://www.jrsoftware.org/isinfo.php>. Está atualmente na sua versão 5.2.3. Perguntas freqüentes podem ser encontradas no seguinte endereço <http://www.jrsoftware.org/isfaq.php>.

<p>Utilitário que o ajuda a construir seu próprio instalador de arquivos executáveis.</p> <p>O programa dispõe de uma interface intuitiva, no estilo passo-a-passo para você criar facilmente seus arquivos em EXE para distribuir seus arquivos de forma eficiente.</p> <p>Contém capacidade de criar desinstalador juntamente ao arquivo, oferecendo ainda customizações de setup, compressão de arquivos integrados, suporte a compartilhamento de dados e OCXs e também a criação de ícones de menu, entradas de registro e arquivos inicializáveis.</p> <p>Fonte: Baixaki</p>	<p>Depois de ler vários artigos sobre a criação de pacotes com INNO SETUP, resolvi escrever um para mostrar o quão poderosa é essa ferramenta de criação de setup. Criado em 1997 por Jordan Russel, o INNO SETUP vem sendo aprimorado a cada versão e utilizado por mais e mais desenvolvedores no mundo inteiro.</p> <p>Originalmente o INNO SETUP é desenvolvido em Delphi, mas isto não quer dizer que ele não gere pacotes de instalação para as mais diversas linguagens e ferramentas de programação. Vou me ater ao Visual Basic 6.0, que apesar de ser uma grande ferramenta de desenvolvimento, não possui uma ferramenta adequada para a criação de setups.</p> <p>Fonte: Linha de Código</p>
--	--

```

mucastle.iss - Inno Setup Compiler 5.2.3
File Edit View Build Run Tools Help
; Script generated by the Inno Setup Script Wizard.
; SEE THE DOCUMENTATION FOR DETAILS ON CREATING INNO SETUP SCRIPT FILES!

[Setup]
; NOTE: The value of AppId uniquely identifies this application.
; Do not use the same AppId value in installers for other applications.
; (To generate a new GUID, click Tools | Generate GUID inside the IDE.)
AppId={0425511B-3A3B-4F02-95F2-683E7700C9ED}
AppName=MuCastle
AppVerName=MuCastle 1.02N
AppPublisher=MuCastle Team
AppPublisherURL=http://www.mucastle.org
AppSupportURL=http://www.mucastle.org
AppUpdatesURL=http://www.mucastle.org
DefaultDirName={pf}\MuCastle
DefaultGroupName=MuCastle
AllowNoIcons=yes
LicenseFile=C:\Arquivos de programas\MuCastle\Contrato de Licença de Uso.txt
OutputBaseFilename=MuCastle_Instalador_SemSom
SetupIconFile=C:\Arquivos de programas\MuCastle\MU.ico
Compression=lzma
SolidCompression=yes

[Languages]
Name: "brazilianportuguese"; MessagesFile: "compiler:Languages\BrazilianPortuguese.isl"

[Tasks]
Name: "desktopicon"; Description: "(cm:CreateDesktopIcon)"; GroupDescription: "(cm:AdditionalIcons)"; Flags: unchecked
Name: "quicklaunchicon"; Description: "(cm:CreateQuickLaunchIcon)"; GroupDescription: "(cm:AdditionalIcons)"; Flags: unchecked

[Files]
Source: "C:\Arquivos de programas\MuCastle\Launcher.exe"; DestDir: "{app}"; Flags: ignoreversion
Source: "C:\Arquivos de programas\MuCastle\*"; DestDir: "{app}"; Flags: ignoreversion recursesubdirs createallsubdirs
Source: "C:\Arquivos de programas\MuCastle\data\MSWINSCK.COX"; DestDir: {sys}; Flags: regserver
; NOTE: Don't use "Flags: ignoreversion" on any shared system files

[Icons]
Name: "{group}\MuCastle"; Filename: "{app}\Launcher.exe"
Name: "{group}\Minimizador"; Filename: "{app}\Minimizer.exe"

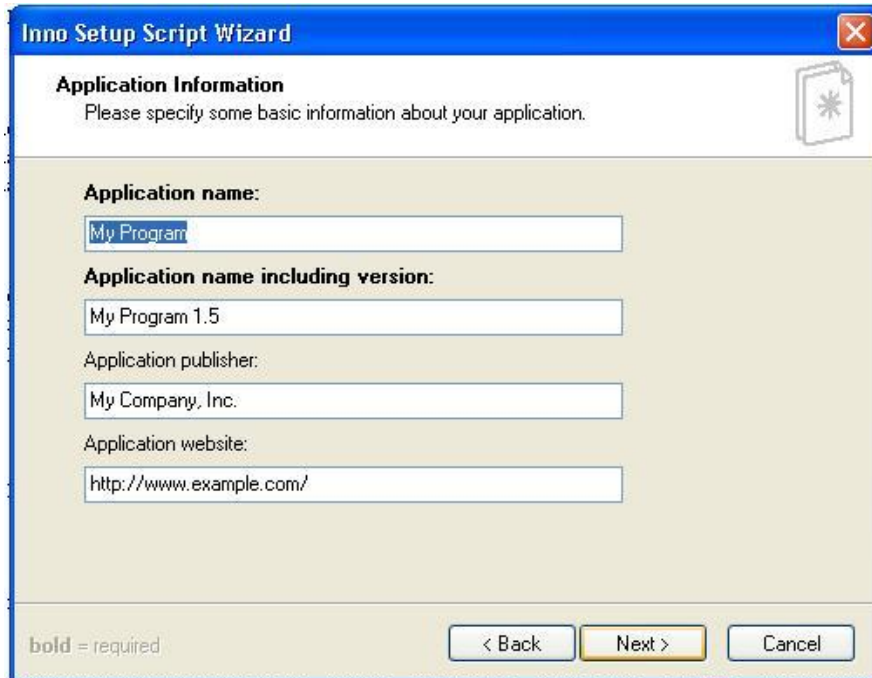
```

Imagem: Inno Setup

Primeiros Passos

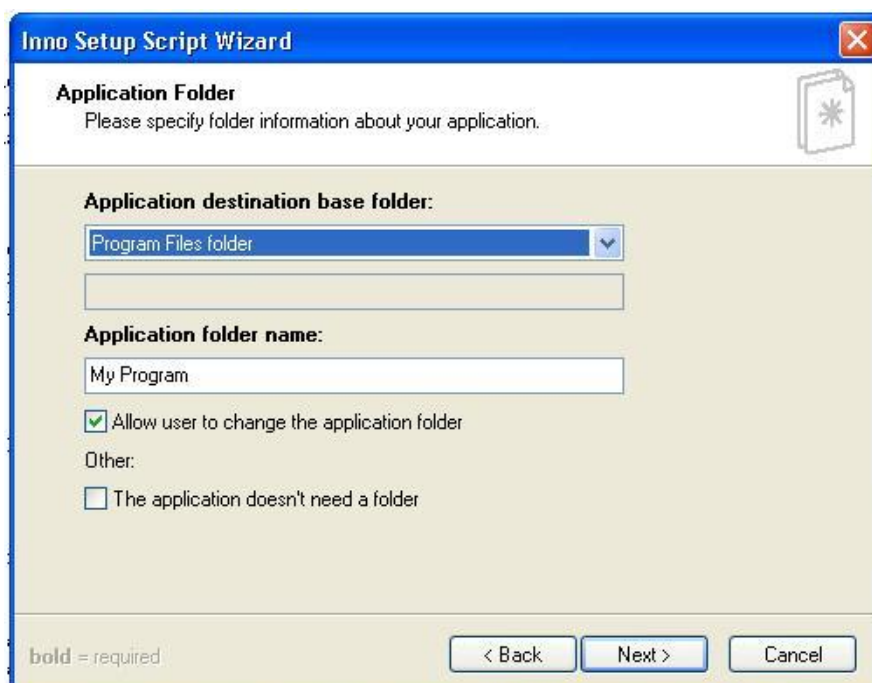
O Inno Setup tem um Wizard que irá nos ajudarmos bastante. Clique no menu **File – New**.

Abrirá uma janela , apenas clique em **Next**. Em seguida aparecerá a janela abaixo:



The screenshot shows the 'Inno Setup Script Wizard' dialog box, specifically the 'Application Information' step. The title bar reads 'Inno Setup Script Wizard'. Below the title bar, the text 'Application Information' is displayed, followed by the instruction 'Please specify some basic information about your application.' The dialog contains several input fields: 'Application name:' with the text 'My Program'; 'Application name including version:' with the text 'My Program 1.5'; 'Application publisher:' with the text 'My Company, Inc.'; and 'Application website:' with the text 'http://www.example.com/'. At the bottom left, it says 'bold = required'. At the bottom right, there are three buttons: '< Back', 'Next >', and 'Cancel'.

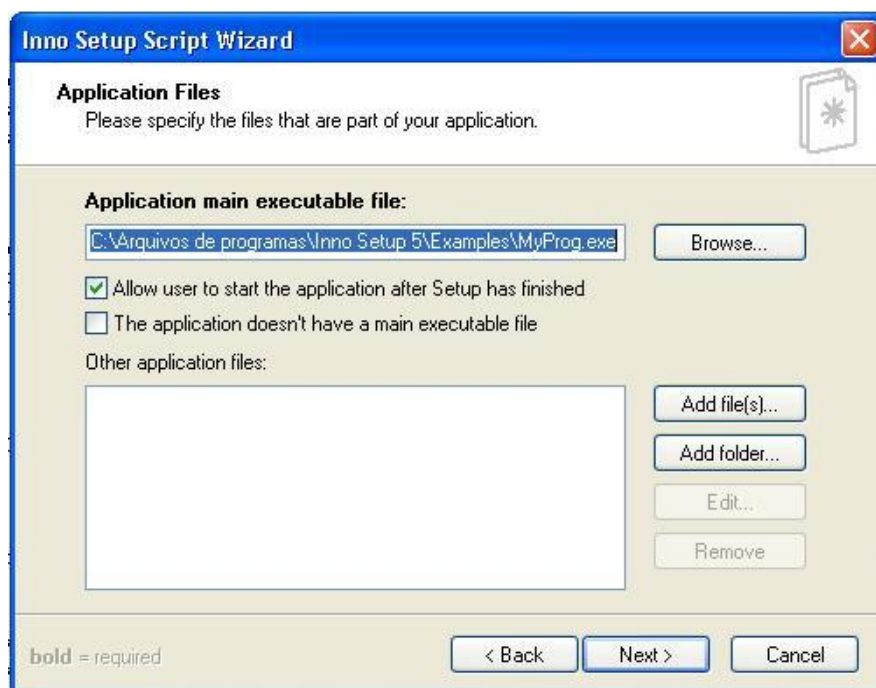
No campo **Application Name** coloque o nome da sua aplicação. Em **Application name including version** coloque a versão que está a sua aplicação. Em **Application publisher** coloque o nome da empresa que desenvolveu a aplicação. Por último **Application website** é logicamente o endereço do site da aplicação. Clique em **Next** para proseguir.



The screenshot shows the 'Inno Setup Script Wizard' dialog box, specifically the 'Application Folder' step. The title bar reads 'Inno Setup Script Wizard'. Below the title bar, the text 'Application Folder' is displayed, followed by the instruction 'Please specify folder information about your application.' The dialog contains several input fields and checkboxes: 'Application destination base folder:' with a dropdown menu showing 'Program Files folder'; 'Application folder name:' with the text 'My Program'; a checked checkbox 'Allow user to change the application folder'; and an unchecked checkbox 'The application doesn't need a folder'. At the bottom left, it says 'bold = required'. At the bottom right, there are three buttons: '< Back', 'Next >', and 'Cancel'.

No campo **Application destination base folder** você pode deixar como padrão **Program Files folder**, que criará uma pasta da sua aplicação no endereço C:\Arquivos de Programas*. Ou você pode escolher a opção Custom, escolhendo assim qualquer endereço desejado.

Em **Application folder name** é o nome da pasta que será criada no diretório selecionada acima (se o valor no campo for **Teste**, criará a pasta C:\Arquivos de programas\Teste). Na opção **Allow user to change the application folder** se habilitada o Usuário/Cliente poderá selecionar outra pasta de sua preferência na hora da instalação. **The application doesn't need a folder** é uma opção muito importante que muitos deixam passar em branco. Ela é muito útil quando a aplicação é uma atualização/path. Sendo assim, não criará uma pasta, mas somente atualizará os arquivos existentes. Clique em **Next**.



Em **Application main executable** file selecione o arquivo principal para a sua aplicação. Se sua aplicação for Mu Online, não selecione o arquivo main.exe, apesar de ser o principal arquivo executável. Selecione o Launcher do seu Mu, porque o próprio Launcher chama o main.exe. A opção **Allow user to start the application after Setup has finished** permite da ao Usuário/Cliente a opção de executar ou não a aplicação depois da instalação, essa opção é mostrada no final da instalação. A opção **The application doesn't have a main executable file** quando selecionada diz ao Inno Setup que não existe um arquivo principal e não permite ao Usuário/Cliente executar algum arquivo no final da instalação. Essa opção é muito útil quando a instalação é um path/atualização da sua respectiva aplicação. Clique em Next.

*Presumimos que 'C' seja a letra da partição principal.

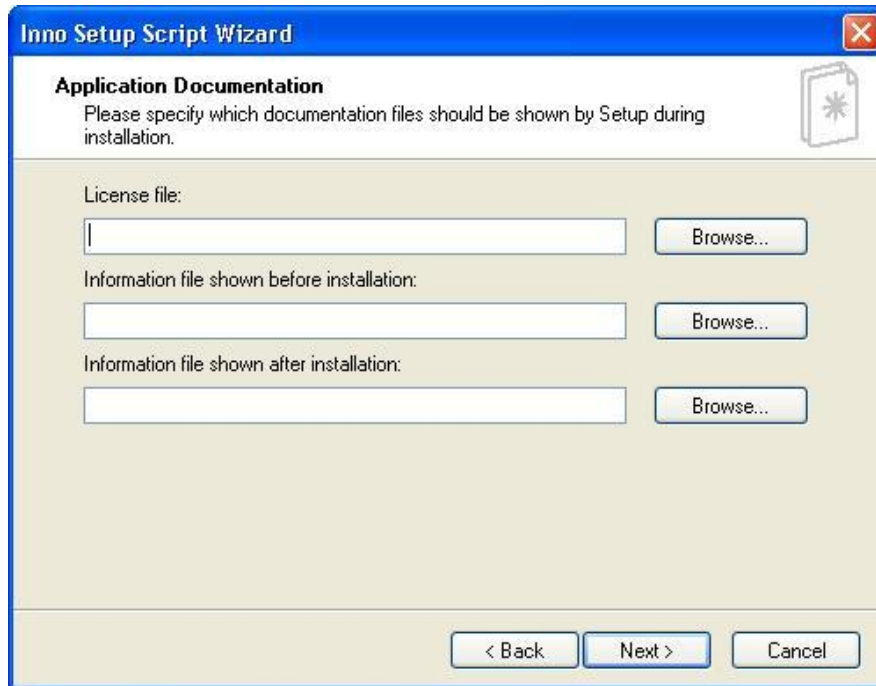


Em **Application Start Menu folder name** diz qual será o nome da sua aplicação no Menu Iniciar.

- **Allow user to change the Start Menu folder name:** Permite ao Usuário/Cliente a opção de criar ou não um grupo no Menu Iniciar.
- **Allow user to disable Start Menu folder creation:** Permite ao Usuário/Cliente a opção para desabilitar a criação ou não de um grupo no Menu Iniciar.
- **Create na Internet shortcut in the Start Menu folder:** Se habilitado, criará um atalho para a internet no grupo Menu Iniciar.
- **Create na Uninstall icon in the Start Menu folder:** Se habilitado, criará um atalho para desinstalar o seu aplicativo no grupo Menu Iniciar. (Recomendado habilitar)
- **Allow user to create a desktop icon:** Permite ao Usuário/Cliente a opção de criar ou não um atalho no Desktop/Área de Trabalho.
- **Allow user to create a Quick Launch icon:** Permite ao Usuário/Cliente a opção de criar ou não atalho quick ao lado do Menu Iniciar. (Na barra de tarefas)

Clique em **Next**.

Aparecerá a seguinte janela:



Em **License file** é o famoso arquivo contrato de licença. Somente é possível selecionar arquivos .txt e .rtf. **Information file shown before installation** é um arquivo .txt ou .rtf que aparecerá antes da instalação. **Information file shown after installation** é um arquivo .txt ou .rtf que aparecerá depois da instalação. Clique em **Next**.



Selecione a linguagem da sua instalação. Padrão é **English**. Mas, se sua aplicação rodar no Brasil, coloque somente **Brazilian Portuguese**. Ou simplesmente coloque as duas ^^.

Clique em **Next**.



Custom compiler output folder: Selecione para onde vai o arquivo de instalação a ser criado.

Compiler output base file name: Nome do arquivo que será dado ao instalador. Padrão é

setup. **Custom Setup icon file:** Selecione um arquivo ícone (.ico) para a sua aplicação. **Setup**

password: colocar uma senha na sua instalação, não é necessário. Somente se for teste, e

mande só para conhecidos. Clique Next.



Janela final do Wizard, clique em Finish. Seu projeto está pronto. Falta agora compilar, ou seja, transformar num executável. Em seguida irá aparecer uma mensagem falando se deseja compilar. Clique em sim para fazer um teste. Isso normal num projeto deste. Você irá compilar várias vezes até o seu projeto ficar da forma desejada. O processo de compilar demora alguns

minutos, pelo fato de que o Inno Setup ter que compactar todos os arquivos, para finalmente transformá-lo em uma arquivo .exe (setup.exe).

Dicas

Atalhos

O Inno Setup na minha opinião cria atalhos de forma errada. Principalmente para Launcher de Mu Online. Na sua forma padrão de criar atalhos do launcher, faz que o mesmo não carregue o main.exe de forma correta e apresentará vários erros. Para que isso não aconteça verá terá que acrescentar uma sintaxe manualmente. Vamos lá.

Essa é a forma padrão que Inno Setup cria uma atalho no Desktop:

```
Name: "{commondesktop}\My Program"; Filename: "{app}\MyProg.exe"; Tasks: desktopicon
```

Essa é a forma correta:

```
Name: "{commondesktop}\My Program"; WorkingDir: "{app}"; Filename: "{app}\MyProg.exe";  
Tasks: desktopicon
```

Repare que foi adicionado o **WorkingDir: "{app}";**

Sem isso seu Launcher não carregará de forma correta o main.exe e apresentará muitos erros.

Registrando DLL/OCX

Para quem trabalha com alguma DLL/OCX em suas aplicações, principalmente quando são feitas no VB (Visual Basic). Por exemplo, o launcher com o qual eu trabalho é feito no VB, ele precisa do arquivo chamado mswinsck.ocx, sem esse arquivo o meu launcher não funciona. Precisei colocar ele na instalação, mas não somente colocar junto, precisei registrá-la no sistema.

```
Source: "C:\Arquivos de programas\MuCastle\data\MSWINSCK.OCX"; DestDir: {sys};  
Flags: regserver
```

O comando acima irá pegar o arquivo localizado no diretório dentro das aspas e registrá-lo no sistema, com o comando no final **Flags: regserver.**

Criado em: 17/10/2008

Em oferecimento ao fórum de MMORPG [Ragezone-Br.](#)

Créditos: Dux

www.mucastle.org